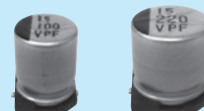


CE-PF シリーズ

125°C長寿命品

高リップル品



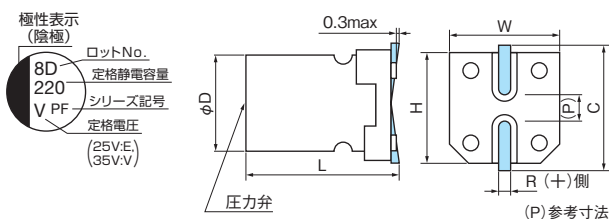
- 125°C 4,000時間
- 耐洗浄品(2分間以内)

CE-PF ← 長寿命化 ← CE-PH (P.62)

仕様

項目	条件	特性	
定格電圧 (V)	—	25	35
サージ電圧 (V)	常温	32	44
カテゴリ温度範囲 (°C)	—	-40 ~ +125	
定格静電容量許容差 (%)	120Hz/20°C	M: ±20	
損失角の正接 (tanδ)	tanδ (max) 120Hz/20°C	0.16	0.14
漏れ電流 (LC)	μA以下/2分後	0.01CV	
低温におけるインピーダンス比	120Hz、+20°Cを基準とする	-25°C Z/Z _{20°C}	2
		-40°C Z/Z _{20°C}	3
耐久性	125°C、4,000時間 定格電圧印加 (リップル重畳)	△C/C	初期値の±30%以内
		tanδ	初期規格値の3倍以下
		LC	初期規格値以下

表示・形状・寸法



(単位:mm)

D ^{±0.5}	L ^{±0.3}	W ^{±0.2}	H ^{±0.2}	C ^{±0.2}	R	P
8	10.5	8.3	8.3	9.0	0.7~1.0	3.2
10	10.5	10.3	10.3	11.0	1.0~1.4	4.6

サイズ、ESR、定格リップル電流

μF	V	25			35		
		ケースサイズ	ESR (Ω)	補正係数	ケースサイズ	ESR (Ω)	補正係数
100					8×10.5	0.30	300
150		8×10.5	0.30	300			
220					10×10.5	0.20	500
330		10×10.5	0.20	500			

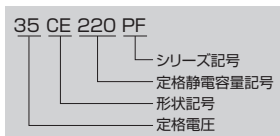
リップル電流周波数補正係数はP.14を参照ください。

 ESR (Ω)
max at 100kHz, 20°C

 定格リップル電流
mA rms (100kHz, 125°C)

ケースサイズ: φD×L (mm)

品番コード体系



- CE-BE
- CE-BD
- CE-BS
- CE-BSS
- CE-FE
- CE-LD
- CE-FSS
- CE-FS
- CE-FS (中高電圧)
- CE-FH
- CE-AX
- CE-KX
- CE-ZX
- CE-ZC
- CE-LX
- CE-GA
- CE-LS
- CE-LH
- CE-LH (中高電圧)
- CE-LL
- CE-LF **NEW**
- CE-PC
- CE-PH
- CE-PS
- CE-PF
- CE-TH
- CE-JX
- CE-NP
- CE-FN