

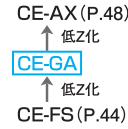
CE-GA シリーズ

低インピーダンス品

高さ5.4mm品



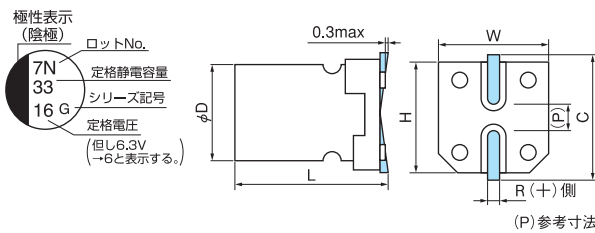
- 105°C 1,000時間
- 耐洗浄品 (2分間以内)



■仕様

項目	条件	特性								
定格電圧 (V)	—	6.3	10	16	25	35	50	63		
サージ電圧 (V)	常温	8.0	13	20	32	44	63	79		
カテゴリ温度範囲 (°C)	—	-55 ~ +105								
定格静電容量許容差 (%)	120Hz/20°C	M : ±20								
損失角の正接 (tanδ)	tanδ (max) 120Hz/20°C	0.24	0.20	0.16	0.14	0.12	0.12	0.12		
漏れ電流 (LC)	μA以下/2分後	0.01CVまたは3のいずれか大きい値								
低温におけるインピーダンス比	120Hz、+20°Cを基準とする	-40°C Z/Z _{20°C}	3	2	2	2	2	2	2	
		-55°C Z/Z _{20°C}	5	4	4	3	3	3	3	
耐久性	105°C、1,000時間 定格電圧印加 (リプル重畳)	ΔC/C	初期値の±25%以内							
		tanδ	初期規格値の2倍以下							
		LC	初期規格値以下							

■表示・形状・寸法



(単位:mm)

D ^{+0.5max}	L ^{+0.1 -0.2}	W ^{±0.2}	H ^{±0.2}	C ^{±0.2}	R	P
4	5.4	4.3	4.3	5.0	0.5~0.8	1.0
5	5.4	5.3	5.3	6.0	0.5~0.8	1.4
6.3	5.4	6.6	6.6	7.3	0.5~0.8	2.2

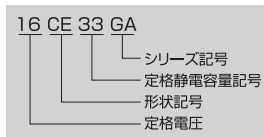
■サイズ、インピーダンス、定格リプル電流

μF \ V	6.3			10			16			25			35			50			63		
	1.0													4	3.1	68	4	7.4	37	4	8.0
2.2													4	2.9	68	4	6.6	45	4	8.0	24
3.3													4	2.7	68	4	5.4	52	5	3.5	40
4.7										4	2.3	68	4	2.3	68	5	2.9	75	5	3.5	40
10							4	2.3	68	5	1.1	105	5	1.1	105	6.3	1.3	120	6.3	1.6	65
22	4	2.3	68	5	1.1	105	5	1.1	105	6.3	0.6	155	6.3	0.6	155	6.3	1.3	120			
33	5	1.1	105	5	1.1	105	6.3	0.6	155	6.3	0.6	155	6.3	0.6	155						
47	5	1.1	105	6.3	0.6	155	6.3	0.6	155	6.3	0.6	155	6.3	0.6	155						
100	6.3	0.6	155	6.3	0.6	155	6.3	0.6	155												
220	6.3	0.6	155																		

リプル電流周波数補正係数はP.15をご参照ください。

定格リプル電流
 mA_{RMS} (100kHz, 105°C)
 ケースサイズ:φD (mm)
 インピーダンス (Ω)
 max at 100kHz, 20°C

■品番コード体系



アルミ電解コンデンサ

面実装形

- CE-BE
- CE-BD
- CE-BS
- CE-BSS
- CE-FE
- CE-LD
- CE-FSS
- CE-FS
- CE-FH
- CE-LH
- CE-AX
- CE-KX
- CE-GA
- CE-LS
- CE-ZX
- CE-ZC
- CE-LX
- CE-LL
- CE-LH(中高電圧)
- CE-PC
- CE-PH
- CE-PS
- CE-PF
- CE-TH
- CE-JX
- CE-NP
- CE-FN
- ME-SWB
- ME-UZ-SZ
- ME-UAX-SAX
- ME-SWG
- ME-HC
- ME-LS
- ME-CZ
- ME-CA
- ME-CX
- ME-AX
- ME-WX
- ME-WA
- ME-WL
- ME-WG
- ME-FX
- ME-FH
- ME-PX
- ME-HPC-HPD
- ME-FC-FD
- ME-SWN
- ME-HWN